

小規模多機能型居宅介護施設

四季のベンチ

「通い」も「泊まり」も「訪問」も
なじみのスタッフが支援いたします。

みんなをつくる かがやき広場

四季のベンチ

長野県高齢者生活協同組合 東信地域センター

「四季のベンチ」の紹介

自宅で生活しながら3つのサービスをご利用いただけます。



地元の食材で手作りの食事を提供しています。



園児さんとの交流が楽しみになっています。



これは菖蒲池
お一人お一人
入浴して頂

訪問

：安否確認・水分補給・服薬確認・トイレ誘導など必要なときに必要な時間の訪問サービスをいたします。

☆急なときの訪問にも対応いたします。



訪問に伺う四季のベンチのスタッフです。

●利用者さま

- ・1つの事業所で済む
- ・働く世代として
- ・通いから帰ってく

通い

：朝から夕まで滞在することができます。
お風呂だけ、食事だけといった利用も可能です。
自宅まで送迎いたします。

☆午前のみ、昼食後まで、通院後から、
午後からでもご利用いただけます。



もいつも利用者さまの
ます。



干し柿作りをしました。
季節にあった活動を日々しています。



日常生活動作を活かした
レクリエーションを
毎日取り入れています。



湯
ひとり、ゆったりと
頂いております。

泊り

：通い慣れた環境で安心して泊られます。

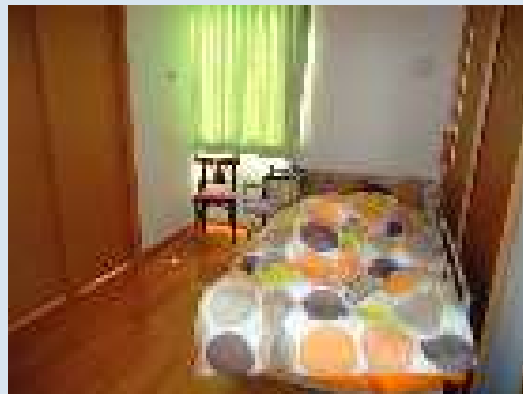
☆臨機応変に対応できます。

ま・ご家族からの **声** ○

済むので利用しやすいです。

はとても助かっています。

くると、杖の音が軽やかなんです。



お泊まりのベッドです。

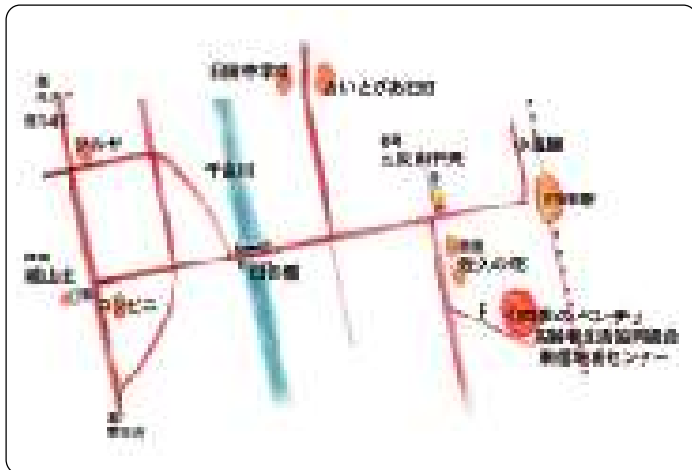
... 小規模多機能型居宅介護施設・四季のベンチは ...

誰もが、年をとっても、介護が必要になっても、住み慣れた自宅や地域の中で家族や親しい人たちと共に、最期までその人らしい生活を送りたいと望んでいます。

「四季のベンチ」は、そうした在宅での生活を送り続けたいという高齢者や家族の願いを実現するために共に歩んでいきます。

また、支え合う地域づくりにも参加していきます。

切れ目のない暮らしを「四季のベンチ」と共につないではみませんか。



〒384-0414 長野県佐久市下越612-1

NPO法人 ワークスコープかがやき

「四季のベンチ」 (小規模多機能型居宅介護施設)

TEL 0267-78-5666 FAX 0267-78-5093

長野県高齢者生活協同組合・東信地域センター

TEL 0267-78-5070 FAX 0267-78-5093